

NOTA TÉCNICA

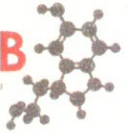
INSTRUÇÕES PARA COLETA, TRANSPORTE E ENCAMINHAMENTO DE AMOSTRAS PARA DIAGNÓSTICO LABORATORIAL DE FEBRE AMARELA EM PRIMATAS NÃO HUMANOS.

Para a investigação laboratorial da Febre Amarela em Primatas Não Humanos (PNH), o encaminhamento de amostras (vísceras) para o LACEN-PB deverá seguir os seguintes critérios:

- Deverão ser encaminhados ao LACEN-PB **apenas** fragmentos pequenos de vísceras (fígado, rim, coração, baço, pulmão, linfonodos e cérebro) dos PNH (vide quadro abaixo).
- As amostras devem ser encaminhadas ao LACEN-PB acompanhadas da ficha de epizootia com dados do PNH.
- O envio de amostras ao LACEN-PB deve ocorrer sempre de **segunda à sexta no horário das 08:00h às 17:00h**.

Tabela: instruções para coleta e encaminhamento de amostras para investigação laboratorial de Febre Amarela – primatas não humanos (PNH)

TIPO DE DIAGNÓSTICO (PRIMATA NÃO HUMANO)	TIPO DE MATERIAL	PROCEDIMENTO DE COLETA	ARMAZENAMENTO E CONSERVAÇÃO	ACONDICIONAMENTO E TRANSPORTE	OBSERVAÇÃO
Isolamento viral e PCR	Vísceras	Coletar fragmentos pequenos do fígado, rim, coração, baço, pulmão, linfonodos e cérebro. A obtenção das amostras deverá ser feita o mais precoce possível (ideal até 8 horas após óbito; no	Frasco plástico estéril com tampa de rosca resistente à temperatura ultrabaixa. (Capacidade 15 mL)	Colocar em saco plástico individualizado em caixa de transporte de amostras biológicas contendo gelo reciclável.	Acompanha ficha de epizootia com dados do PNH. Os órgãos devem ser armazenados em frascos separadamente.



		máximo em 24 horas).			
Histopatológico Imuno- histoquímica	Vísceras	Coletar fragmentos pequenos de fígado, rim, baço, coração, pulmão, linfonodos e cérebro. A obtenção das amostras deverá ser o mais precoce possível (ideal até 8 horas após óbito; no máximo em 24 horas).	Colocar os fragmentos de vísceras em frasco com tampa de rosca contendo formalina tamponada 10% (com volume 10 vezes maior que o volume dos fragmentos).	Colocar os frascos em caixa de transporte de amostra biológica sem gelo. Conservar em temperatura ambiente.	Acompanha ficha de epizootia com dados do PNH.

João Pessoa, 09 de fevereiro de 2023.

Aldenair da Silva Torres
Dir. Técnica
LACEN-PB
Mat. 1480511

Haline Barroso
Ger. Biologia Médica
LACEN-PB
Mat. 9415912

